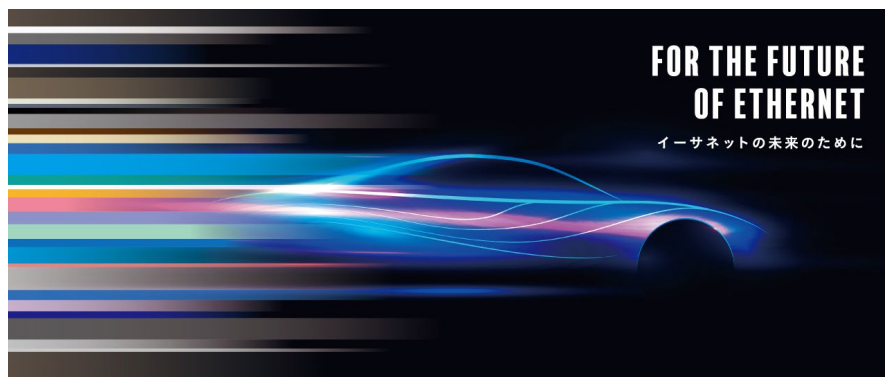




We realize ideas

# FA機器、工場向けアプリケーション



# Rinsconnect

2023年2月3日

# アプリケーション 1 工場配線 採用箇所

**P | Cabling**

天井、壁、床下の配線

イーサネットコネクタ+ケーブル  
M12-M12, M12-RJ45, RJ45-RJ45

コネクタ仕様(完全シールド)  
現地成端  
成型済み(パッチコード)

**U | Contact**

イーサネットコネクタ+ケーブル  
M12-M12, M12-RJ45, RJ45-RJ45

コネクタ仕様(完全シールド)  
成型済み(パッチコード)

**C | Logline**

カメラ、センサ、インバータ、制御機器と制御盤、PCの配線

## アプリケーション 1 工場配線 採用商品

### 現地成端コネクタ



RJ45プラグ



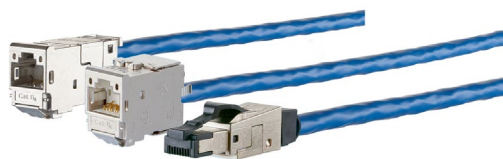
RJ45ジャック



M12プラグ



M12ジャック



ケーブル成端例

### 産業用パッチコード



RJ45 プラグ - プラグ



M12 プラグ - M12ジャック



M12プラグ - RJ45プラグ

## アプリケーション 1 工場配線 採用のメリット

### 1. 納期 3週間以内

生産計画の変動に適用しやすい

### 2. 耐外乱マーヅンが大きいハイエンド仕様

通信品質が向上する(データ転送速度、画像品質が安定する)

### 3. 専用工具なしで現地成端ができる

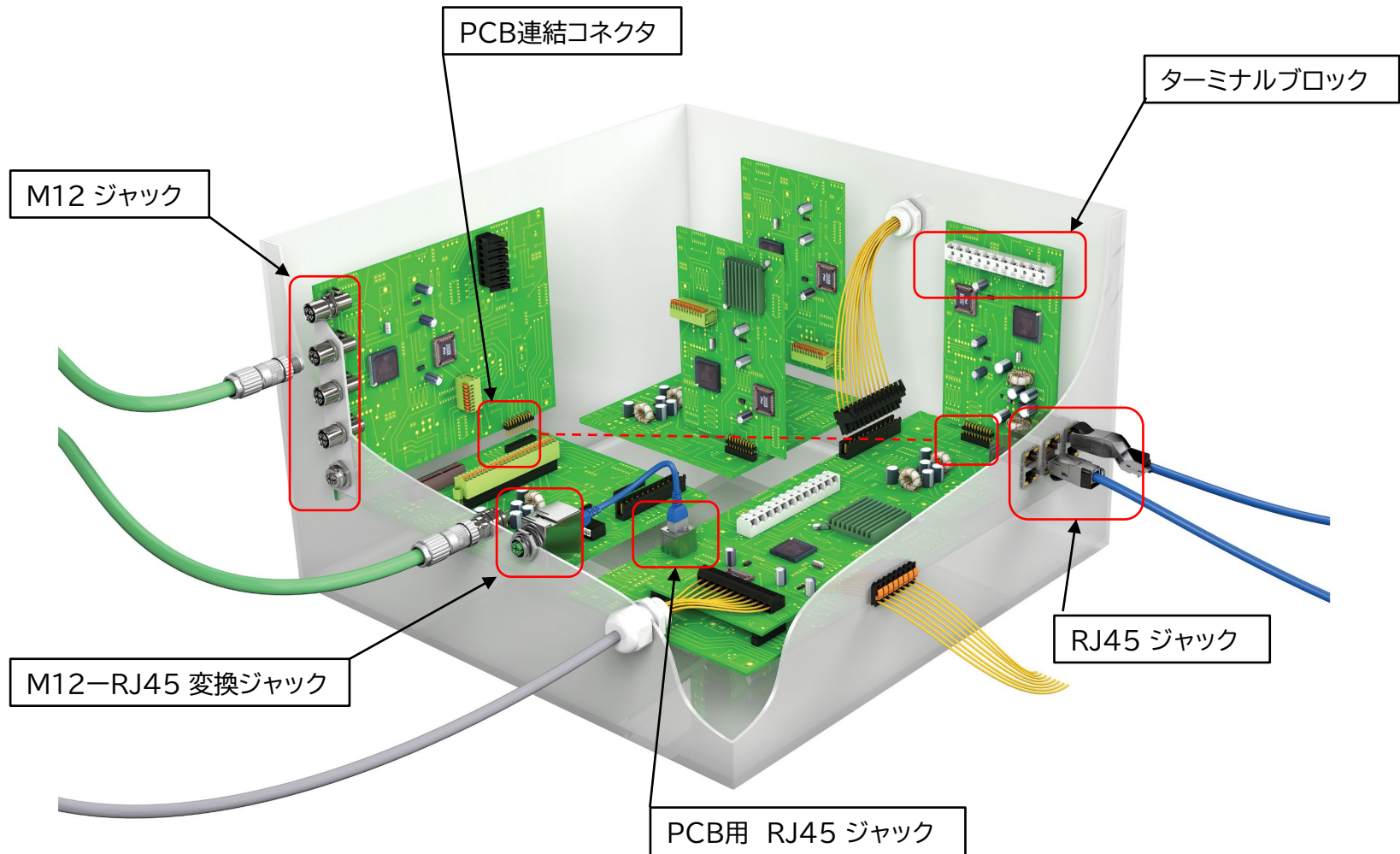
生省スペース、作業性が悪い配線経路に配線後コネクタを装着できる  
専用工具を使用せず、誰でも簡単に成端できる

### 4. カスタマイズ(ラベリング、ケーブル長さ等)

コネクタへのブランドマーキング、ケーブル長さの変更  
(最小発注数有り)



## アプリケーション 2 機器コネクタ 採用箇所

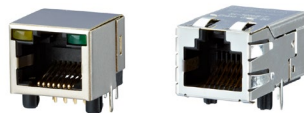


## アプリケーション 2 機器コネクタ 採用商品

### ジャック



M12ジャック



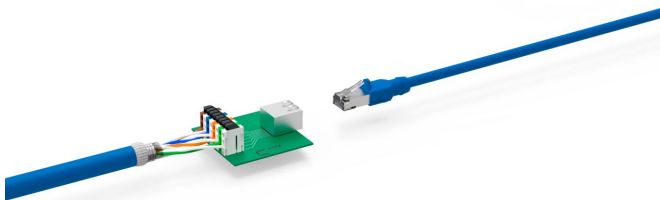
RJ45ジャック



M12-RJ45ジャック



シングルペア

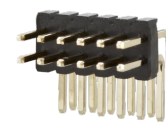


ケーブル成端例

### PCB装着タイプ



M12ジャック



PCB連結コネクタ



ターミナルブロック ピンヘッド



## アプリケーション 2 機器コネクタ 採用のメリット

### 1. 納期 3週間以内

生産計画の変動に適用しやすい

### 2. ターミナルブロック/バネ、ネジ、IDCの3種クランプ

各種設計仕様にマッチ

### 3. イーサネット用ターミナルブロック 10GB

イーサネット規格を保証できる

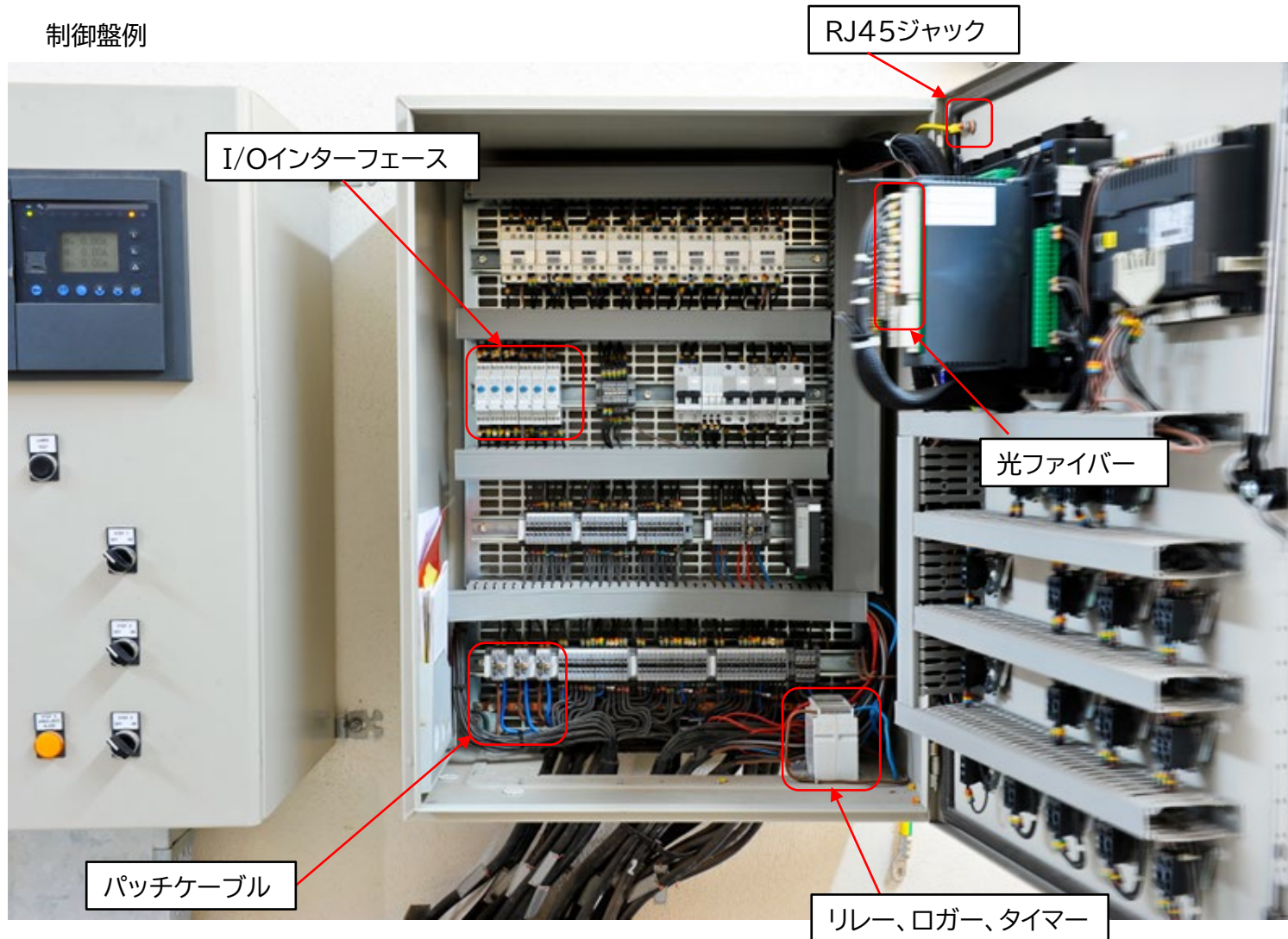
### 4. シングルペアイーサネット対応

プラグージャックをラインアップ



# アプリケーション 3 制御盤 採用箇所

制御盤例



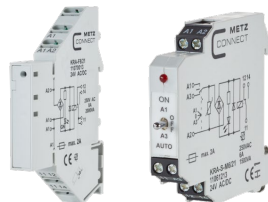


# アプリケーション 3 制御盤 採用商品

## I/Oインターフェース



I/Oゲートウェイ



カップリング



A/Dコンバータ



リレー



ファンタイマー



データロガー

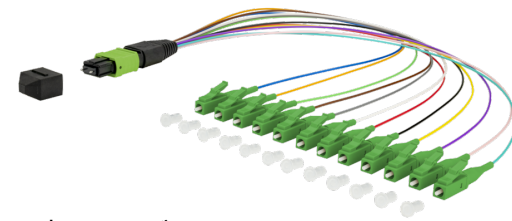
## 産業用パッチコード



RJ45パッチケーブル



RJ45ジャック



光ファイバー

## アプリケーション 3 制御盤 採用のメリット

---

### 1. 納期3週間以内

生産計画の変動に適用しやすい

### 2. 様々な規格に対応したインターフェース

Modbus RTU, BACnet MS/TP, LON, CAN, M-Bus, Ethernet

### 3. アプリケーションに特化したインターフェース

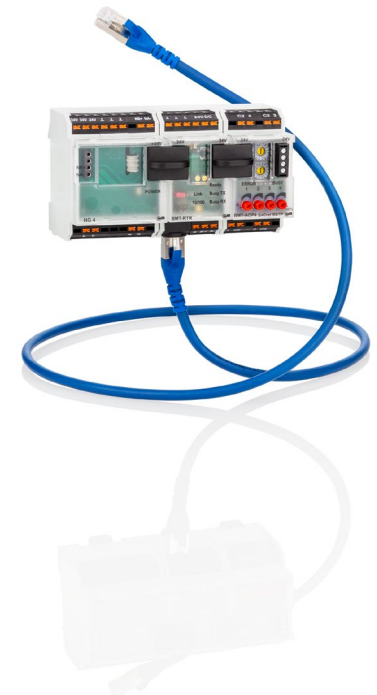
ファン、リーク、位相、エネルギー等の用途に特化した仕様

### 4. パッチコードラベルオプション対応

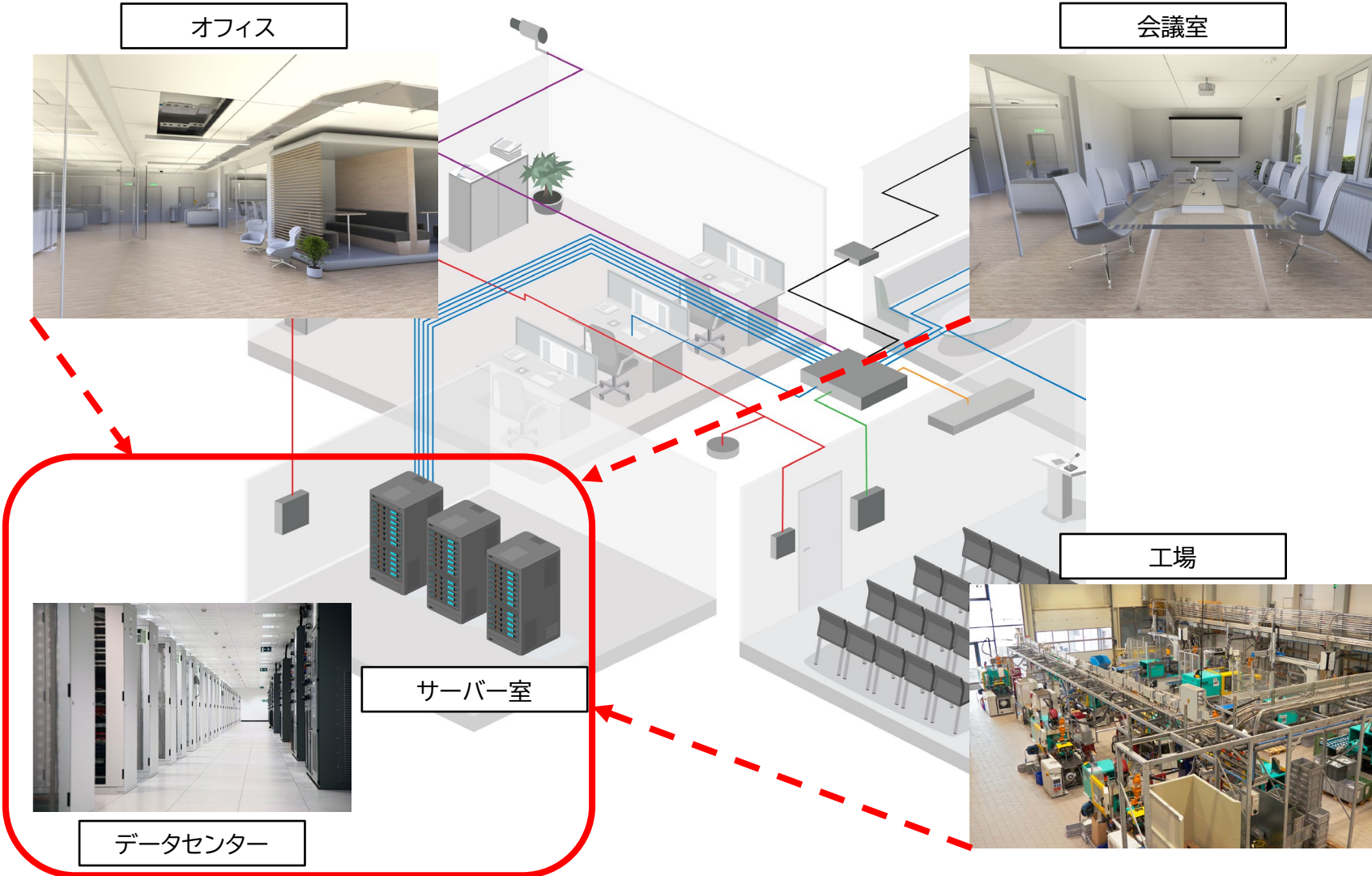
パッチコードに指定されたラベルがとりついているため作業が早い

### 5. 光ファイバーはコネクタ組み付けのカスタム対応

お客様の仕様に沿ったカスタマイズ組み立てサービス



# アドバンテージ4 サーバ室、データセンター



# アプリケーション 4 採用商品

## オフィス



RJ45ジャック壁用



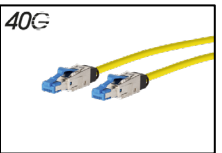
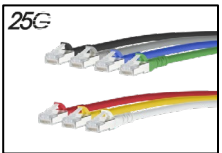
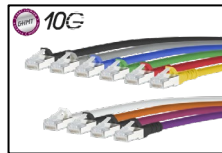
RJ45ジャック床用



RJ45ジャック現地成端

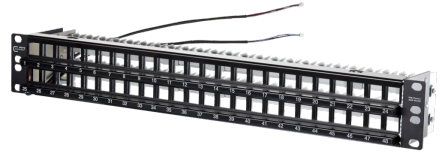


成端例 (単線)



パッチケーブル

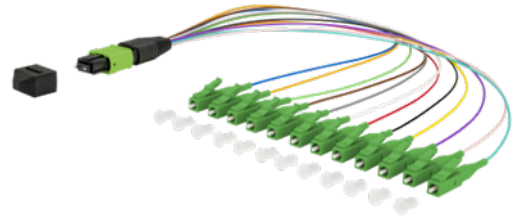
## サーバー室



RJ45ジャックパッチパネル



パッチコード ラベルオプション付き



光ファイバーパッチケーブル

## アプリケーション 4 採用のメリット

---

### 1. 短納期 3週間以内

生産計画の変動に適用しやすい

### 2. 10Gbps, 25Gbps, 40Gbps(銅線システム)

コネクタ、ケーブルともに規定速度の規格を網羅している

### 3. ファイバーシステムの事前組み付け対応

OM5, OS2, MPO(マルチファイバー)の仕様に沿ってカスタマイズ  
組み立てを実施

### 4. カスタマイズ(ラベリング、ケーブル長さ等)

コネクタへのブランドマーキング、ケーブル長さの変更(最小発注数有り)

